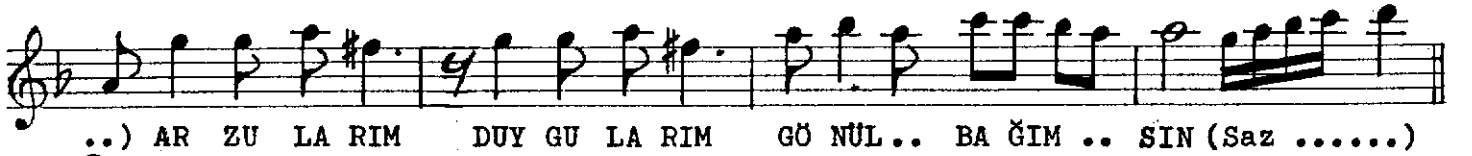
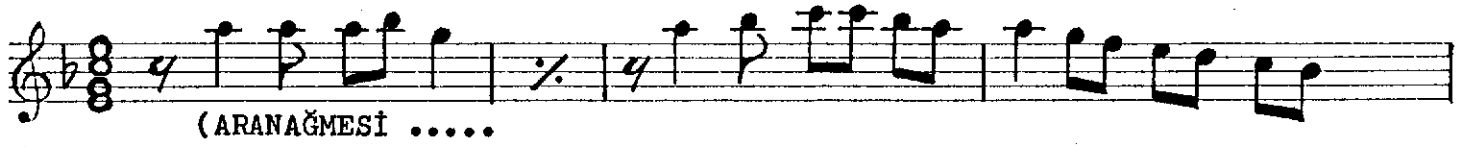


DÜYEK (♩=190)

(SEN)

İBRAHİM KOÇ



HER NE FES TE HER A NİM DA SEN BE NİM LE SİN (Saz)

SAR SIL MAZ DUY GU LAR.. LA SEN BU GÖ NÜL DE SİN (Saz)

SEN SEN (SON) D.C.

② HA YAT SEN LE SEV Gİ SEN LE MUT LU LUK SEN LE

DÜN YA BE NİM O LUR İ NAN O LUR.. SAM SEN LE (Saz ...)

GÜL LER AĞ LAR BÜL BÜL AĞ LAR GÖ NÜL .. DÜR YA NAR (Saz)

OL MAZ SAN SEN KE DER DO LU İ NAN .. İ ÇİM ... DE (Saz) E.B.

(1) SEN BENİMSİN SEVGİLİMSİN SEN KALBİMDESİN
 SEN ŞARKIDA SEN DİLLERDE GÖNÜLLERDESİN
 HAYATIMSIN TEK RÜYAMSIN İLK DURAĞIMSIN
 ARZULARIM DUYGULARIM GÖNÜL BAĞIMSIN

(Nakarat) SEN BENİMLE GÖKYÜZÜNDE UÇAN MELEKSİN
 SEVGİLERİN ÖTESİNDE TEK DİLEĞİMSİN
 HER NEFESTE HER ANIMDA SEN BENİMLE
 SARSILMAZ DUYGULARLA SEN BU GÖNÜLDESİN

(2) HAYAT SENLE SEVGİ SENLE MUTLULUK SENLE
 DÜNYA BENİM OLUR İNAN OLURSAM SENLE
 GÜLLER AĞLAR BÜLBÜL AĞLAR GÖNÜLDÜR YANAR
 OLMAZSAN SEN KEDER DOLU İNAN İÇİMDE

(İBRAHİM KOÇ)